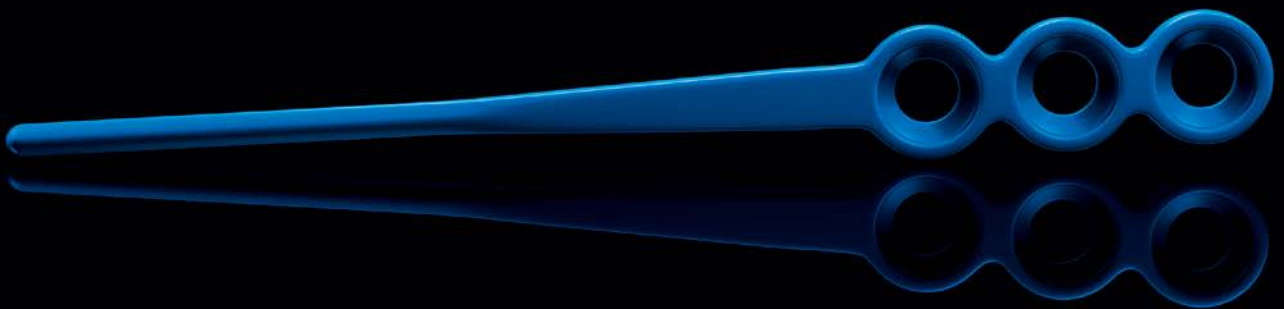




## **MENTOPLATE**.KFO



**[www.psm.ms](http://www.psm.ms)** – implants for professionals

made in Germany

TABLE OF CONTENTS  
INHALTSVERZEICHNIS

Introduction	3
Einführung	3
The System	4
Das System	4
Clinical examples	4
Klinische Beispiele	4
TX-Bone-Screws	5
TX-Knochenschrauben	5
Instruments	5
Instrumente	5
Mentoplates	6
Mentoplates	6
T-Mentoplates	7
T-Mentoplates	7
ANKA-Plates	8
ANKA-Platten	8
Hybrid-Hyrax Components	9
Hybrid-Hyrax Komponenten	9
<b>BENEFIT</b>	9
<b>BENEFIT</b>	9
De Franco Parallel-Guides	10
De Franco Parallelführungen	10
<b>BENEFIT</b> Maxillary Xpander	10
<b>BENEFIT</b> Maxillary Xpander	10
Instrument Set	11
Instrumenten Set	11
Recommendation	11
Empfehlung	11
<b>BENEFIT</b> Starter Instrument Set M	11
<b>BENEFIT</b> Starter Instrumenten Set M	11

Developed in  
cooperation with:

Entwickelt in  
Zusammenarbeit mit:

Abtlg.  
Kieferorthopädie  
Heinrich Heine  
Universität  
Düsseldorf, GERMANY

## INTRODUCTION

### EINFÜHRUNG

In collaboration with leading Orthodontic specialists, PSM has developed the unique MENTOPLATE System for skeletal anchorage to facilitate maxillary advancement in early Class III treatment. The MENTOPLATE System offers a large variety of high precision titanium plates and screws for bone anchorage.

Especially in early Class III treatments in combination with RPE (BENEFit Hybrid Hyrax) the Mentoplates offer the possibility to treat children from the age of 8 years. Due to the fact that the fixation is performed in the symphyseal area, there is no need to wait for the eruption of the lower canines.

The plate insertion is made by means of a safe and stable fixation with selfdrilling miniscrews directly in the bone following a small incision. The maxillary protraction starts after finishing the RPE with intermaxillary elastic anchorage.

The non-compliance treatment method without the need of a facemask shows excellent clinical results and is based on significant clinical research.

With the introduction of the Mentoplate System, PSM has considerably enhanced the therapeutic diversity of early Class III treatment.

The new ANKA Plates used for maxillary or mandibular anchorage for a large variety of tooth movement applications with the added advantage that many BENEFit appliances can be attached to the plate giving amazing versatility.

Zusammen mit führenden kieferorthopädischen Spezialisten hat PSM das einzigartige MENTOPLATE System zur skelettalen Verankerung bei frühen Klasse III Behandlungen entwickelt um die maxilläre Vorverlagerung zu erleichtern. Das MENTOPLATE System bietet eine Vielzahl hochwertiger Titanplatten und -schrauben zur knöchernen Verankerung.

Vorrangig bei frühen Klasse III Behandlungen in Kombination mit einer knochenverankerten GNE (BENEFit Hybrid Hyrax) ermöglicht die Mentoplate die Möglichkeit einer frühzeitigen Behandlung bei Kindern ab dem 8. Lebensjahr. Durch die Befestigung der Platten in der Symphysis Mandibulae muß der Durchbruch der unteren Eckzähne nicht abgewartet werden.

Die Platteninsertion erfolgt nach einer kleinen Inzision und Deperiostierung mit kleinen selbstbohrenden Minischrauben auf dem Knochen. Die maxilläre Protraktion beginnt nach Abschluß der GNE mit Hilfe von elastischen Bändern.

Diese Behandlungsmethode erzielt, basierend auf wissenschaftlichen Studien, ohne Gesichtsmaske und geringer Patienten-Compliance ausgezeichnete Ergebnisse.

Mit der Einführung des MENTOPLATE Systems vor fast 10 Jahren wurden die therapeutischen Möglichkeiten bei frühen Klasse III Behandlungen erheblich ausgeweitet und verbessert.

Die neue ANKA Platte für die bukkale maxilläre und mandibuläre Verankerung ermöglicht ein weites Anwendungsspektrum in der kieferorthopädischen Behandlung vor allem durch die Möglichkeit es mit dem Zubehör aus dem BENEFit System kombinieren zu können.

#### Literature notes:

##### Literaturhinweise:

Wilmes B., Nienkemper M., Ludwig B., et. al: Early Class III Treatment with a Hybrid Hyrax-Mentoplate Comination J. Clin Orthod 45:1-7, 2011

Wilmes B., Drescher D.: A miniscrew system with interchangeable abutments. J. Clin Orthod 42:574-80; quiz 595, 2008

Wilmes B., Drescher D., Nienkemper M.: A miniplate system for improved stability of skeletal anchorage. J. Clin Orthod 43:494-501, 2009

Ludwig B., Glasl B., Bowman J., Drescher D., Wilmes B. Miniscrew supported Class III Treatment with the Hybrid RPE Advancer. J. Clin Orthod 44:533-539, 2010

THE SYSTEM  
DAS SYSTEM

## The Mentoplate-System

The Mentoplate-System provides a perfect solution for enhanced stability with special orthodontic bone anchored plates for intraoral fixation in the maxilla and the mandible. The System includes Titanium plates which are fixed to the bone surface with selfdrilling screws.

- Intrusion and extrusion of teeth
- Distal / mesial movement
- Space closure
- Maxillary protraction
- Maximum retention force
- Easy fixation with selfdrilling screws
- Reduced risk of tooth damage
- Precise control of tooth movement
- Ability to eliminate facemask

## Das Mentoplate-System

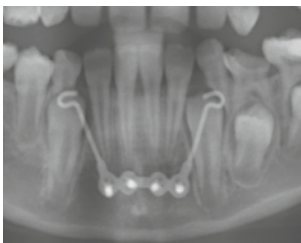
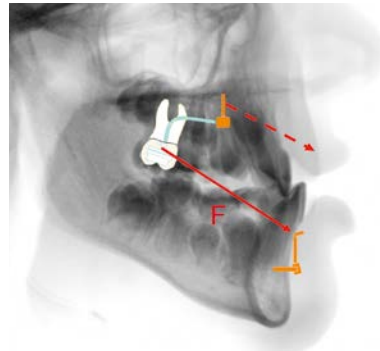
Das Mentoplate-System bietet mit speziellen kieferorthopädischen Knochenplatten für die intraorale Fixierung im Unter- und Oberkiefer die perfekte Lösung, um eine erhöhte Verankerungsstabilität zu erreichen. Das System beinhaltet Titanplatten, die mit selbstbohrenden Schrauben auf dem Knochen fixiert werden.

- Intrusion und Extrusion der Zähne
- Distale / mesiale Bewegungen
- Lückenschluss
- Oberkiefer Protraktion
- Maximale Verankerungskräfte
- Leichte Fixation mit selbstbohrenden Schrauben
- Weniger Risiko der Wurzelbeschädigung
- Präzise Kontrolle der Zahnbewegungen
- Vermeidung von Gesichtsmasken

CLINICAL EXAMPLES  
KLINISCHE BEISPIELE

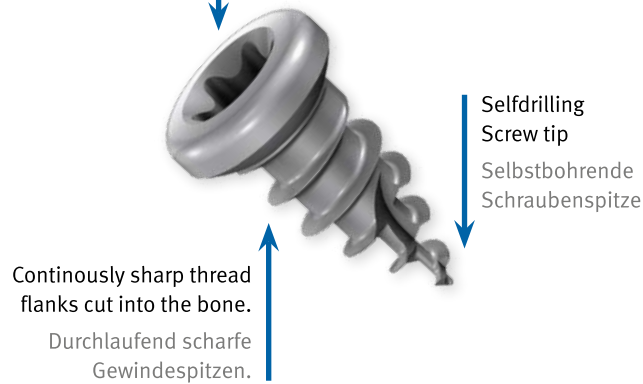


Video: Mentoplate



**TX** secure grip on the screwdriver  
 TX sicherer Halt im Schraubendreher

## TX 2.0



### IMPLANTS IMPLANTATE

Material: Titanium  
 Material: Titan

### SCREWS SCHRAUBEN

Packaging: 2 ea.  
 VPE: 2 Stk.

**ST** = sterile / steril



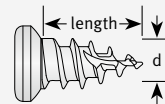
**2.0**

**Size (d x length)**  
**Abmessung (d x length)**

<b>ST-33-820-04</b>	2.0 x 4 mm	2 ea.
<b>ST-33-820-05</b>	2.0 x 5 mm	2 ea.
<b>ST-33-820-07</b>	2.0 x 7 mm	2 ea.

TX Bone Screw 2.0 mm  
 TX Knochenschraube 2,0 mm

**ST**



### INSTRUMENTS INSTRUMENTE

Packaging: 1 ea.  
 VPE: 1 Stk.



**10-61000**

Screwdriver handle, only  
 Schraubendreher Handgriff, allein



**33-825-20**

TX 2.0 Screwholder, for 10-61000  
 TX 2.0 Schraubenhalter, für 10-61000



**33-825-30**

TX 2.0 Screwholder, for contra-angled handpiece  
 TX 2.0 Schraubenhalter kurz fürs Winkelhandstück



**33-828-01**

Bending pliers, used as pair  
 Biegeinstrument, paarweise zu benutzen



**33-828-02**

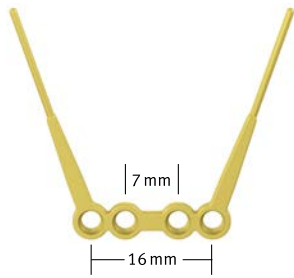
Loop bending pliers  
 Schlaufenbiegezange

**MENTOPLATES**  
MENTOPLATES

Material: Titanium  
Material: Titan

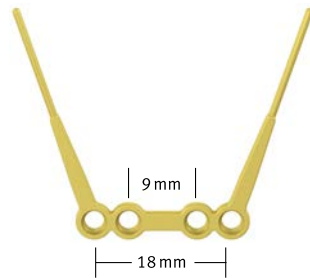
Packaging: 1 ea., sterile  
VPE: 1Stk., steril

**ST** = sterile / steril



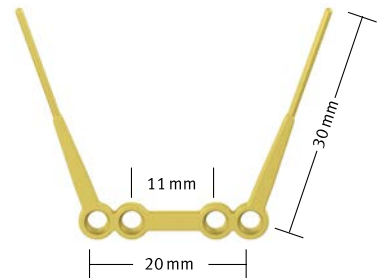
**ST-33-850-16** **ST**

Mentoplate, 7 mm bar  
Mentoplate, 7 mm Steg



**ST-33-850-18** **ST**

Mentoplate, 9 mm bar  
Mentoplate, 9 mm Steg



**ST-33-850-20** **ST**

Mentoplate, 11 mm bar  
Mentoplate, 11 mm Steg



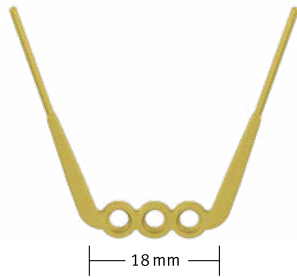
**ST-33-850-41** **ST**

Mentoplate, left  
Mentoplate, links



**ST-33-850-40** **ST**

Mentoplate, right  
Mentoplate, rechts



**ST-33-850-30** **ST**

Mentoplate, 3 hole plate, without bar, 30 mm  
Mentoplate, 3-Loch Platte ohne Steg, 30 mm



**ST-33-850-50** **ST**

Uniplate, straight  
Uniplate, gerade

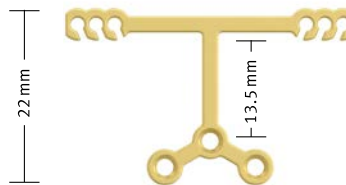




**ST-33-853-18**

1:1

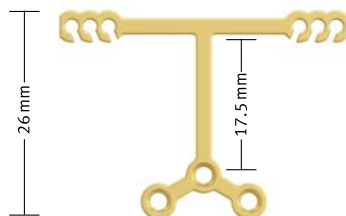
T-Mentoplate, 18mm  
T-Mentoplate, 18mm



**ST-33-853-22**

1:1

T-Mentoplate, 22mm  
T-Mentoplate, 22mm



**ST-33-853-26**

1:1

T-Mentoplate, 26mm  
T-Mentoplate, 26mm

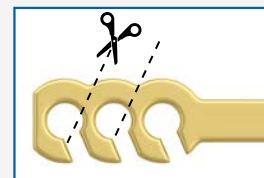
T-MENTOPLATES  
T-MENTOPLATES

Material: Titanium  
Material: Titan

Packaging: 1 ea., sterile  
VPE: 1Stk., steril

**ST** = sterile / steril

Cut to size:  
Hier kürzen:



The new T-Mentoplate was developed to decrease the incision area even further and reduce the emersion to one single point. The plate is available in 3 different heights. By cutting the hooks the width can be adapted to the patients anatomy.

Die neue T-Mentoplate wurde entwickelt um die Inzision zum Einsetzen der Platten nochmals zu verkleinern und nur eine Austrittsstelle durch die Schleimhaut zu ermöglichen. Die Platte wird in 3 unterschiedlichen Höhen angeboten. Die Breite kann durch Kürzen der seitlichen Haken den anatomischen Gegebenheiten angepaßt werden.





**ANKA-PLATES**  
ANKA-PLATTEN

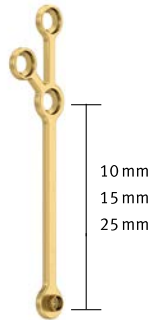
Material: Titanium  
Material: Titan

Packaging: 1 ea., sterile  
VPE: 1 Stk., steril

**ST** = sterile / steril

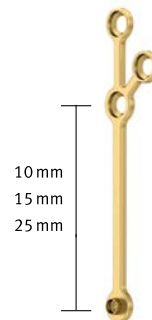


Anka-Platte  
Anka-Plate



1:1

<b>ST-33-857-10</b>	10 mm
<b>ST-33-857-15</b>	15 mm
<b>ST-33-857-25</b>	25 mm



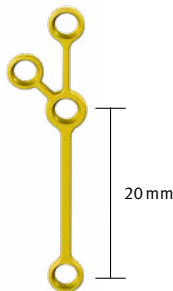
1:1

<b>ST-33-858-10</b>	10 mm
<b>ST-33-858-15</b>	15 mm
<b>ST-33-858-25</b>	25 mm



Developed in cooperation with:  
Entwickelt in Zusammenarbeit mit:

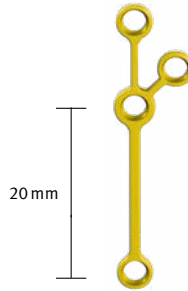
Dr. George Anka  
Tamashi, Tokyo, Japan



1:1

<b>ST-33-850-11</b>	<b>ST</b>
---------------------	-----------

Alveolar plate mand./max. left  
Alveolarplatten OK/UK links



1:1

<b>ST-33-850-10</b>	<b>ST</b>
---------------------	-----------

Alveolar plate mand./max. right  
Alveolarplatten OK/UK rechts







33-54462

Hyrax Ring, incl. fixation screws, 2 ea.  
Hyrax Ring, inkl. Fixationsschrauben, 2 Stk.



33-54463

Hyrax Abutment, 1 ea.  
Hyrax Abutment, 1 Stk.



BENEFIT Hybrid Hyrax

HYBRID-HYRAX  
COMPONENTS  
HYBRID-HYRAX  
KOMPONENTEN

Material: Steel  
Material: Stahl

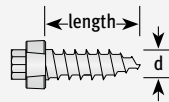


2.0

Size (d x length)  
Abmessung (d x length)

ST-33-54207	2.0 x 7 mm
ST-33-54209	2.0 x 9 mm
ST-33-54211	2.0 x 11 mm
ST-33-54213	2.0 x 13 mm

BENEFIT® Orthodontic Screw 2.0 mm  
BENEFIT® KFO-Schraube 2,0 mm



ST ■

IMPLANTS  
IMPLANTATE

Material: Titanium  
Material: Titan

Packaging: 1 ea., sterile  
VPE: 1Stk., steril

ST ■ = sterile / steril

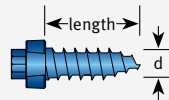


2.3

Size (d x length)  
Abmessung (d x length)

ST-33-54307	2.3 x 7 mm
ST-33-54309	2.3 x 9 mm
ST-33-54311	2.3 x 11 mm

BENEFIT® Orthodontic Screw 2.3 mm  
BENEFIT® KFO-Schraube 2,3 mm



ST ■



33-54410

BENEFIT® impression cap, 1 ea.  
BENEFIT® Abdruckkappen, 1 Stk.



33-54425

BENEFIT® laboratory analog, 1 ea.  
BENEFIT® Labor/Manipulierimplantat, 1 Stk.



73-90000

Utility storage box, without content,  
not for sterilization, incl. forceps

Kleinteil-Aufbewahrungsbox, ohne Inhalt,  
nicht zum Sterilisieren, inkl. Pinzette

DE FRANCO  
DE FRANCO

Packaging: 1ea.  
VPE: 1Stk.

Recommended drill:  
Empfohlener Bohrer:



**33-10814** ● DENTAL

**EasyDriver** Drill, 1.4mm, red  
*EasyDriver* Vorbohrer,  
1.4mm, rot

Developed with:  
Entwickelt mit:  
Dr. David J. De Franco  
Milano, Italy



**DE FRANCO Parallel-Guides** **NEW**

Drill-Guides / Bohrführung



**33-54576**

Distance 6mm + 8mm  
Abstand 6mm + 8mm



**33-54577**

Distance 7mm + 10mm  
Abstand 7mm + 10mm



**33-54570**

Universal Parallel Drill-Guide  
Universal Parallel Bohrhilfe



**Screw-Guides / Schraubführung**



**33-54578**

Distance 6mm + 8mm  
Abstand 6mm + 8mm



**33-54579**

Distance 7mm + 10mm  
Abstand 7mm + 10mm



**33-54571**

Universal Parallel Screw-Guide  
Universal Parallel Schraubhilfe



**BENEFIT**  
MAXILLARY XPANDER  
**BENEFIT**  
MAXILLARY XPANDER

**bmX** **BENEFIT**  
Maxillary  
Xpander **NEW**



Max. Expansion: 10mm  
Max. Ausdehnung: 10mm

**33-57506** 6mm

**33-57508** 8mm

**33-57510** 10mm

**bmX**, palatal expander incl. 2 fixation screws  
**bmX**, Gaumennahtspreizer inkl. 2 Fixierschrauben



**bmX, De Franco**  
**Video**



**News 25/26**

After using the **BENEFIT** Screw for the Hybrid Hyrax appliance very successfully in the last years the **bmX** now follows the Orthodontists request for an entirely **BENEFIT** mini-implant anchored appliance for Rapid maxillary expansion on young patients. Using the De Franco Screwguide the distance and the parallelity of the **BENEFIT** Screws can exactly be determined, directly on the patient. An impression is no longer necessary. Alternatively visualisation can of course be made by means of digital imaging or traditional impression taking.

Nach dem erfolgreichen Einsatz der **BENEFIT** Schraube bei der Hybrid-Hyrax wird mit dem **bmX** dem Wunsch vieler Kieferorthopäden nach einer allein durch **BENEFIT** Schrauben verankerten Apparatur zur Gaumennahterweiterung bei jungen Patienten entsprochen. Mit Hilfe der DeFranco Schraubführung kann der Abstand und die Parallelität der **BENEFIT** Schrauben direkt am Patienten dargestellt werden. Eine Abformung entfällt. Alternativ kann natürlich auch eine digitale Bilddarstellung oder eine herkömmliche Abformung zum Einsatz kommen.

## MENTOPLATE

STARTER KIT



INSTRUMENT SET  
INSTRUMENTEN SET

Recommendation  
Empfehlung

<b>33-58100</b>	<b>Mentoplate Instrument Set consisting of:</b> <b>Storage</b>	<b>Mentoplate Instrumente Set bestehend aus:</b> <b>Aufbewahrung</b>	<b>QB</b>
<b>73-31970</b> <b>73-90000</b>	<b>Mentoplate / quattro® tray with lid</b> <b>BENEFit® Utility storage tray</b>	<b>Mentoplate / quattro® Behälter mit Deckel</b> <b>BENEFit® Aufbewahrungs-Set</b>	
	<b>Instruments</b>	<b>Instrumente</b>	
<b>10-61000</b>	Screwdriver handle, only, 1ea.	Schraubendreher Handgriff, allein, 1 Stk.	
<b>33-825-20</b>	TX 2.0 Screwholder, for 10-61000	Schraubenhalter, für 10-61000	
<b>33-825-30</b>	TX 2.0 Screwholder, for contra-angled handpiece	TX 2.0 Schraubenhalter kurz fürs Winkelhandstück	
<b>33-18230</b>	Screwholder QB long, for 10-61000	Schraubenhalter QB lang, für 10-61000	
<b>33-18232</b>	Screwholder QB for handpiece, 23 mm	Schraubenhalter QB für Winkelhandstück, 23 mm	

## BENEFit

STARTER KIT

M



**BENEFit® STARTER INSTRUMENT SET M**  
**BENEFit® STARTER INSTRUMENTEN SET M**

For more set varieties see our **BENEFit** catalogue.

Weitere Set Varianten im **BENEFit** Katalog.

<b>33-55001</b>	<b>BENEFit® Starter Instrument Set without implants consisting of:</b> <b>Storage/ Sterilization</b>	<b>BENEFit® Starter Instrumenten Set ohne Implantate bestehend aus:</b> <b>Aufbewahrung/Sterilisation</b>	<b>M</b>
<b>73-31990</b>	<b>BENEFit® Starter tray, empty</b>	<b>BENEFit® Starter Behälter, leer</b>	
	<b>Instruments</b>	<b>Instrumente</b>	
<b>33-18236</b>	Thumb screw for Dental mandrel	Handgriff für Klängen mit Dentalansatz	
<b>33-54512</b>	Screwholder for Abutment screw, 20 mm	Eindrehinstr. für Abutment Schraube, 20 mm	
<b>33-18232</b>	Screwholder for implants, 23 mm	Schraubenhalter für Implantate, 23 mm	
<b>10-67513</b>	Drill, 1,4x33 mm WL 15 mm, DENTAL, red	Bohrer, 1,4x33 mm AT 15 mm, DENTAL, rot	
<b>33-18244</b>	Extension + 16mm	Verlängerung + 16mm	



For more information please refer to our further catalogues or our website **www.psm.ms**

Für mehr Informationen verweisen wir auf unsere anderen Kataloge oder auf unsere Webseite **www.psm.ms**

# MENTOPLATE. KFO

Distribution | Vertrieb:

Distribution in USA:

**psm** North America

PMB 142  
49950 Jefferson Street  
Suite 130, Indio, CA 92201

Toll-free: 800-733-1622

service@psm-na.us

www.psm-na.us

Manufacturer | Hersteller:

**psm** MEDICAL SOLUTIONS

Moltkestraße 41  
78532 Tuttlingen, Germany

Phone +49 (74 61) 9 66 37-0

Fax +49 (74 61) 9 66 37-29

E-Mail info@psm.ms

Web www.psm.ms

© 2018 **psm** MEDICAL SOLUTIONS | Germany

Specifications and design are subject to change without prior notice. All pictures, photos and product descriptions are the property of **psm** MEDICAL SOLUTIONS. Utilization and copies by third parties have to be authorized by **psm** MEDICAL SOLUTIONS. All rights reserved!

All trademarks and brands mentioned in this brochure are subject to unrestricted regulations of the trade mark laws valid and right of ownership of the registered owner.

Von dem Produkt-Katalog abweichende Katalog- und Konstruktionsänderungen, die der Modifikation und Weiterentwicklung dienen behalten wir uns vor. Abbildungen, Produktbeschreibungen und Texte sind Eigentum der Firma **psm** MEDICAL SOLUTIONS. Weiterverwendung und Vervielfältigung durch Dritte bedürfen der ausdrücklichen Genehmigung der Firma **psm** MEDICAL SOLUTIONS. Alle Rechte vorbehalten!

Alle in dieser Broschüre genannten und ggf. durch Dritte geschützten Marken- und Warenzeichen unterliegen uneingeschränkt den Bestimmungen des jeweils gültigen Kennzeichenrechts und den Besitzrechten der jeweiligen eingetragenen Eigentümer.

